

HXT976-SERIE

ULTRA HD HDR LED-TV

INNOVATIVE TECHNIK - EXKLUSIVES DESIGN



Ausgestattet mit dem **nativen 100 Hz HDR Cinema Display Pro** und dem neuen **HXC Pro Intelligent Processor** garantiert die HXT976-Serie exklusive Heimkinoabende. Dank **Multi-HDR-Ultimate** werden alle wichtigen HDR Formate wie **HDR10+** und **Dolby Vision** unterstützt. Der drehbare Standfuß und das zeitlose Metalldesign gewährleisten volle Flexibilität und erlauben eine harmonische Integration in das Wohnambiente. Dank **Quattro Tuner mit Twin-Konzept**, **TV>IP** und der **HbbTV Operator App** genießt man optimale Flexibilität beim Empfang und alle Freiheiten bei der Programmgestaltung. Die hochwertige Metallfernbedienung, **My Home Screen 5.0** und die Unterstützung von Sprachassistenten wie **Amazon Alexa** oder **Google Assistant** garantieren eine komfortable Bedienung. Für außergewöhnlichen Raumklang mit satten Bässen lassen das neue **Dynamic Surround Sound Pro Soundsystem** und **Dolby Atmos** keine Wünsche offen.

HDR Cinema Display Pro – Natives 100 Hz Panel mit **Local Dimming Pro Intelligent** für einzigartige Farbbrillanz, perfekter Kontrastumfang und rasante Bewegungsdarstellung

HXC Pro Intelligent Processor – Überwältigende Bildwiedergabe mit feinsten Kontrasten und Farbabstufungen
Art & Interior Design – Hochwertiges Metalldesign und exklusiver drehbarer Standfuß

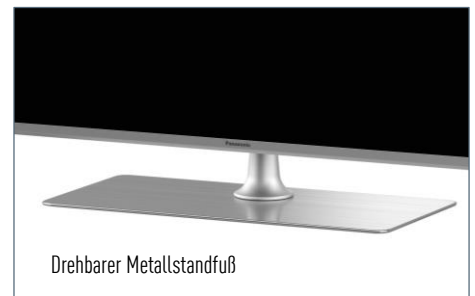
Dynamic Surround Sound Pro und Dolby Atmos – Voluminöse Bässe, kristallklare Dialoge und ein präzises Klangbild für ein perfektes Heimkinovergnügen

Multi-HDR-Ultimate – Unterstützt alle wichtigen HDR-Formate **HDR10/PQ, HLG, HDR10+, Dolby Vision** und **HLG Photo**

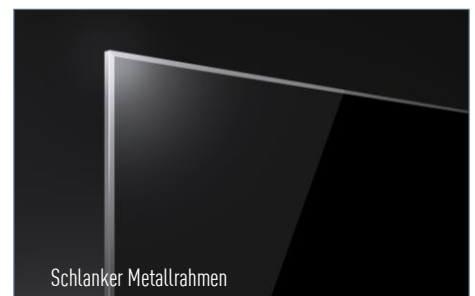
Neue Möglichkeiten des Fernsehens – Unterstützung von **TV>IP**, zahlreicher Apps und des **HbbTV Operator App Standards**



Hochwertige Materialien und Metall-Fernbedienung

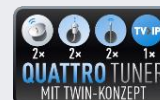


Drehbarer Metallstandfuß



Schlanker Metallrahmen

TX-65HXT976 | 65" – 164 cm | EAN 5025232935901
TX-55HXT976 | 55" – 139 cm | EAN 5025232935949
TX-49HXT976 | 49" – 123 cm | EAN 5025232935987
TX-43HXT976 | 43" – 108 cm | EAN 5025232936021



TECHNISCHE DATEN

HXT976 – 65“, 55“, 49“, 43“

BILD	Panel	4K Ultra HD LED LCD / HDR Cinema Display Pro
	Natives 100Hz Panel	•
	Bildprozessor	HXC Pro Intelligent Processor
	Bildwiederholfrequenz	4K 2.200Hz BMR IFC
	Bild Modus	Dynamik / Normal / Kino / True Cinema / Benutzer / Sport / Game / Dolby Vision™ (Vivid / Bright / Dark)
	Ultra HD Premium ^{*1}	–
	HDR Support ^{*2}	HDR10+ / HDR10 / HLG / Dolby Vision™ / HLG Photo ^{**16}
	Dolby Vision IQ / Filmmaker Mode	– / –
	HDR Brightness Enhancer / Dynamic HDR Effect	• / •
	Kontrast / Farbraum	Supreme Contrast / Wide Colour Spectrum
	Local Dimming	Local Dimming Pro Intelligent
Isf Kalibrierung / CalMAN® AutoCal	– / –	
KLANG	Lautsprechersystem	Dynamic Surround Sound Pro
	Ausgangsleistung	20W (10W x2)
	Dolby Atmos®	•
	Sound Modus	Standard / Musik / Sprache / Stadion / Benutzer
SMARTE FUNKTIONEN	my Home Screen	• (5.0)
	Sprachführung	•
	Works with Alexa ^{*4} / Funktioniert mit Google Assistant ^{*3}	• / •
	Einkabelfunktion für DVB-S / Kathrein Static Mode	2.0 JESS / •
	EPG (Electronic Program Guide) / Menü-Sprachen	• / 27 Sprachen ^{*17}
	Integriertes WLAN	•
	TV Anywhere ^{*5} / TV>IP (SAT>IP Standard)	• / TV>IP Server & Client
	Panasonic Media Center (App) / Panasonic TV Remote Apps	• / •
	Swipe & Share	•
	Internet Apps ^{*19} / Web Browser ^{*6}	• / •
	Spiegelung (Easy Mirroring) / Netzwerkunterstützung ^{*7}	• / • (DTPC-IP / DMP / DMR / DMS)
	Bluetooth ^{*8} / Panasonic Bluetooth® Audio Link ^{*9}	• (Tastatur / Maus / Audio In/Out) / •
	IP Home Control (Crestron / Control 4 / KNX)	•
	Media Player	• (2.0) ^{**18}
	HbbTV / HbbTV Operator App	• / •
	HbbTV Channel Setting / Videotext	• / 1.500 Seiten
	USB HDD Recording mit Time Shift Funktion ^{*10}	•
TV-Signal abhängige Aufnahme / Timeraufnahme	• (via DVB-T / -C nur für D) / •	
Multi Window	2T PAP / PIP / PAT	
Hotel Mode / HDAVI Control / Fernbedienungs-codes	Hotel Mode Plus / • / 4	
ENERGIEEFFIZIENZ	Hersteller	Panasonic
	Modellbezeichnung	TX-65HXT976; TX-55HXT976; TX-49HXT976; TX-43HXT976
	EU Energieeffizienzklasse ^{**22}	65“: 55“, 49“: A+ 43“: A (Skala A+++ bis D)
	Sichtbare Bildschirmgröße in cm / Zoll	164 cm / 65“; 139 cm / 55“; 123 cm / 49“; 108 cm / 43“
	Leistungsaufnahme durchschnittlich (Watt) ^{**21,22}	65“: 88W; 55“: 80W; 49“: 68W; 43“: 65W
	Jährlicher Energieverbrauch (kWh) ^{**22}	65“: 123kWh; 55“: 111kWh; 49“: 95kWh; 43“: 91kWh
	Leistungsaufnahme im Standby (Watt)	0,5W
	Leistungsaufnahme im Aus-Zustand (Watt)	0,3W
	Bildschirmauflösung in Pixel (B x H)	3.840 (B) x 2.160 (H)
	Leistungsaufnahme maximal (Watt)	
Umgebungslichtsensor	•	
DESIGN	TV-Design	Art & Interior - Standfuß drehbar
	Hauptfarbe TV / Sockel	Metal Silver Hairline / Metal Silver Hairline
TUNER UND ANSCHLÜSSE	Tuner	Quattro Tuner mit Twin-Konzept
	Empfang ^{*20}	2x DVB-T / -T2 (H.264) / -T2 HD (H.265) / 2x DVB-S2 / 2x DVB-C / 1x TV>IP
	HDMI ^{*13} / davon HDMI (4K 60 / 50p mit HDCP 2.2)	4 (2 seitlich, 2 hinten) / 4
	HDMI Standard / Audio Return Channel (ARC)	HDMI 2.1 mit ALLM / • (HDMI 2)
	USB	3 (1 seitlich, 2 hinten; 1x USB 3.0, 2x USB 2.0)
	LAN-Anschluss / CI Plus	• / 2 (Version 1.4)
	Analog-Videoeingang	Cinch x1 (hinten)
	Optischer Digitalausgang	1 (hinten)
	Kopfhörerausgang / Umschaltbarer Subwooferausgang	1 (seitlich) / •
	ALLGEMEINES	Enthaltenes Zubehör ^{*24}
Abmessungen (B x H x T) ohne / mit Sockel ^{**15}		65“: 1.454 x 840 x 45 mm / 1.454 x 917 x 363 mm 55“: 1.231 x 714 x 60 mm / 1.231 x 791 x 237 mm 49“: 1.095 x 638 x 60 mm / 1.095 x 715 x 237 mm 43“: 962 x 563 x 60 mm / 962 x 646 x 226 mm
Gewicht (ohne Standfuß) / Gewicht (mit Standfuß)		65“: 27,5 kg / 31,0 kg; 55“: 18,5 kg / 24,5 kg 49“: 16,0 kg / 21,5 kg; 43“: 12,0 kg / 17,0 kg
Abmessungen Standfuß (B x T)		65“: 55“, 49“: 535 x 237 mm; 43“: 466 x 226 mm
VESA-Norm / VESA-Abmessungen		65“: • / 400 x 300 mm; 55“: • / 300 x 300 mm 49“: • / 200 x 200 mm; 43“: • / 200 x 200 mm
EAN		65“: 5025232935901; 55“: 5025232935949; 49“: 5025232935987; 43“: 5025232936021
Abmessungen (B x H x T) / Gesamtgewicht mit Verpackung		65“: 1.852 x 941 x 257 mm / 40,0 kg; 55“: 1.619 + A1: C6513 x 150 mm / 30,0 kg 49“: 1.483 x 744 x 150 mm / 26,0 kg; 43“: 1.350 x 670 x 150 mm / 22,0 kg

*1 Ultra HD Premium™-Logo ist eine Marke der UHD Alliance, Inc. *2 Alle Modelle: Die HDR-Unterstützung erhöht nicht die Spitzenhelligkeit des TV-Panels. *3 Der Google-Assistent ist in bestimmten Sprachen und Ländern nicht verfügbar. Erfordert eine Internetverbindung. Die Verfügbarkeit der Dienste variiert je nach Land und Sprache. Unter Umständen sind Abbonnements für Dienste erforderlich. Google ist eine Marke von Google LLC. *4 Amazon, Alexa und alle zugehörigen Logos sind Marken von Amazon.com, Inc. oder seinen verbundenen Unternehmen. *5 Je nach Netzwerkbedingungen und Einschränkungen der Sender steht diese Funktion möglicherweise nicht zur Verfügung. *6 Einige Webseiten können im Web-Browser nicht korrekt angezeigt werden. Welche Inhalte im VIERA Web-Browser angezeigt werden können, hängt von den folgenden Bedingungen ab: – sichtbare Inhalte können je nach Modell variieren, – sichtbare Inhalte können von den sichtbaren PC-Inhalten abweichen, – sichtbare Inhalte sind möglicherweise eingeschränkt. *7 Dateiformate, die von Ihrem Netzwerkintelligentserver (DLNA-kompatibler Server usw.) nicht unterstützt werden, können nicht wiedergegeben werden. *8 HID-kompatible Tastaturen (Human Interface Device Profile) sind verfügbar. A2DP-kompatible Audiogeräte (Advanced Audio Distribution Profile) sind verfügbar. Bluetooth®-Wortkennzeichen und -Logos sind Eigentum der Bluetooth® SIG, Inc. und die Verwendung solcher Zeichen durch die Panasonic Corporation ist lizenziert. *9 Bei der Bluetooth® Audioausgabe ist es möglich, dass der Ton nicht mit den Bildern auf dem Bildschirm synchronisiert (d. h. verzögert) wird. Dies ist kein Defekt des Fernsehgeräts oder des Geräts. Die Verzögerungszeit hängt vom Bluetooth® Gerät ab. *10 Diese Funktion erfordert ein USB-Laufwerk oder ein USB-Flashlaufwerk mit mindestens 160 GB Speicher. *11 Gemäß dem Messverfahren von IEC 62087 Ed.2. *12 Energieverbrauch 212 kWh pro Jahr, basierend auf der Leistungsaufnahme des Fernsehgeräts in 365 Tagen bei einem vierstündigen Betrieb pro Tag. Der reale Energieverbrauch. *13 Die Begriffe HDMI und HDMI High-Definition Multimedia Interface sowie das HDMI-Logo sind Marken oder eingetragene Marken von HDMI Licensing LLC in den USA und anderen Ländern. *14 Hier sind nicht alle Zubehörartikel aufgeführt. *15 Maße mit empfohlenem Fußständer. *16 Unterstützt HSP, standardisiert durch CTA-2072 (HDR Still Photo Interface) *17 27 Sprachen: [Englisch / Deutsch / Italienisch / Spanisch / Französisch / Dänisch / Finnisch / Schwedisch / Holländisch / Ungarisch / Tschechisch / Rumänisch / Bulgarisch / Polnisch / Norwegisch / Estnisch / Lettisch / Litauisch / Portugiesisch / Türkisch / Griechisch / Kroatisch / Slowakisch / Slowenisch / Serbisch / Russisch / Mazedonisch]. *18 Für die Wiedergabe von HDR ist eine HDR-Quelle erforderlich (H.264 oder H.265 (S2084- oder HLG-Format)). *19 Internet-Apps werden von ihren jeweiligen Diensteanbietern bereitgestellt und können jederzeit geändert, unterbrochen oder eingestellt werden. Panasonic gibt keine Garantie für die Verfügbarkeit oder Kontinuität der Dienste. *20 DVB-T2 (H.264) für Österreich, DVB-T2 (H.265) für Deutschland. *21 Beim 43“ Modell ist nur Fußposition innen möglich. *22 Vorläufig.

Kontakt:

Panasonic Deutschland
eine Division der Panasonic Marketing Europe GmbH
Winsbergling 15 | 22525 Hamburg | Service-Hotline: 040-55 55 88 55*
www.panasonic.de

Panasonic Marketing Europe GmbH
Niederlassung Österreich
Mooslackengasse 17 | 1190 Wien | Service-Hotline: 01-2 67 60 67*
www.panasonic.at

Panasonic Switzerland
eine Division der Panasonic Marketing Europe GmbH
Grundstrasse 12 | CH-6343 Rotkreuz | Service-Hotline: 041 211 23 60**
www.panasonic.ch

* Zum regulären Festnetzstarif Ihres Telefonanbieters. (Preise aus dem Mobilfunknetz können abweichen.) Erreichbarkeit: Montag – Freitag 08:00 – 20:00 Uhr, Samstag 12:00 – 17:00 Uhr. / ** Zum Lokaltarif

Technische Änderungen vorbehalten. Gewicht und Abmessungen sind ungefähre Angaben. Stand: 02 / 2019